

nida Ściana

Klasa  
odporności  
ogniowej:  
(R)EI60  
(R)EI90  
(R)EI120Maksymalna  
izolacyjność  
akustyczna:  
70 dBMaksymalna  
wysokość  
zabudowy:  
6500 mmCiężar 1m<sup>2</sup>  
zabudowy:  
38,0-57,0 kgNumer  
dokumentu  
związanego:  
ETA 15/0301Deklaracja Właściwości Użytkowych:  
DoP/Wall System /0004/15.11.2016

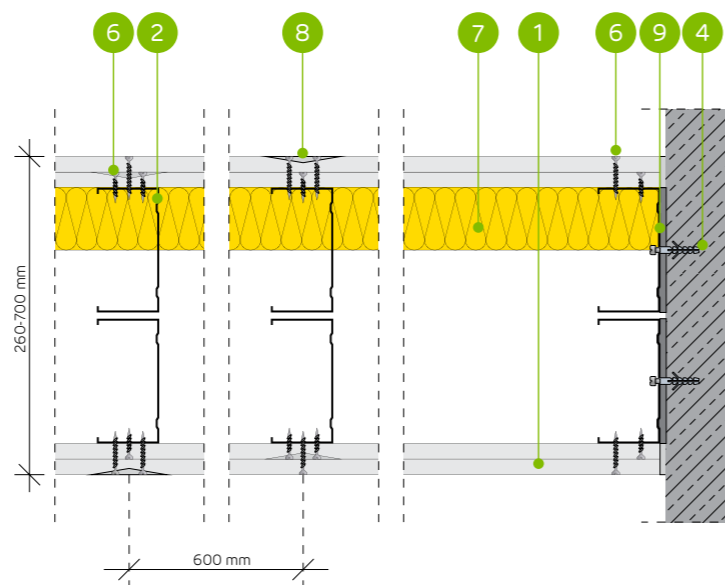
SYSTEMY:

260D100/WODA



## MATERIAŁY:

1. Płyta gipsowo-kartonowa Nida
2. Profil Nida C 100
3. Profil Nida U 100
4. Kołek rozporowy Nida
5. Blachowkręty Nida 3,5 x 25 mm
6. Blachowkręty Nida 3,5 x 35 mm
7. Materiał izolacyjny wełna mineralna
8. Spoina pomiędzy płytami g-k wykonana z masy gipsowej Nida z taśmą zbrojącą Nida
9. Taśma uszczelniająca do izolacji akustycznej Nida szerokość 95 mm

SYSTEM ŚCIAN DZIAŁOWYCH NA DWURZĘDOWEJ KONSTRUKCJI NOŚNEJ  
NIDA C100 (DYLATAcja 10 MM)

## PARAMETRY TECHNICZNE

| Typ ściany<br>Nida Ściana <sup>2)</sup> | Konstrukcja<br>rusztu | Poszycie płytami<br>gipsowymi | Materiał izolacyjny                          |       |                                        |      | Maksymalna<br>wysokość<br>ściany - h <sup>1)</sup> | Izolacyjność<br>akustyczna           |            |             | Ciężar<br>zabu-<br>dowy<br>[kg] | Klasa<br>odpor-<br>ności<br>ogniowej | Kategoria<br>użytkowa-<br>nia | System<br>spe-<br>cjalny |             |
|-----------------------------------------|-----------------------|-------------------------------|----------------------------------------------|-------|----------------------------------------|------|----------------------------------------------------|--------------------------------------|------------|-------------|---------------------------------|--------------------------------------|-------------------------------|--------------------------|-------------|
|                                         |                       |                               | Pod względem<br>izolacyjności<br>akustycznej |       | Pod względem<br>odporności<br>ogniowej |      |                                                    | W zakresie<br>odporności<br>ogniowej | Rw<br>[dB] | Ra1<br>[dB] |                                 |                                      |                               |                          | Ra2<br>[dB] |
|                                         | Nida                  | Nida                          | Grubość                                      | [mm]  | gęstość<br>[kg/m <sup>3</sup> ]        | [mm] | gęstość<br>[kg/m <sup>3</sup> ]                    | [mm]                                 |            |             |                                 |                                      |                               |                          |             |
| 260D100/Expert <sup>4) 5)</sup>         | C100+C100             | Expert                        | 2x12,5                                       | -     | -                                      | -    | -                                                  | 6500                                 | 51         | 48          | 45                              | 38,0                                 | (R)EI60                       | IV                       | -           |
| 260D100/Expert                          | C100+C100             | Expert                        | 2x12,5                                       | 2x100 | 12,0                                   | 50   | 10,0                                               | 6500                                 | 67         | 65          | 58                              | 38,0                                 | (R)EI60                       | IV                       | -           |
| 260D100/Woda <sup>3)</sup>              | C100+C100             | Woda                          | 2x12,5                                       | 2x100 | 12,0                                   | 50   | 10,0                                               | 6500                                 | 67         | 65          | 58                              | 38,0                                 | (R)EI60                       | IV                       | -           |
| 260D100/Expert + Ogień+                 | C100+C100             | Expert + Ogień Plus           | 12,5+12,5                                    | -     | -                                      | -    | -                                                  | 6500                                 | 53         | 48          | 47                              | 42,0                                 | (R)EI90                       | IV                       | -           |
| 260D100/Ogień+ <sup>5) 6)</sup>         | C100+C100             | Ogień Plus                    | 2x12,5                                       | -     | -                                      | -    | -                                                  | 6500                                 | 55         | 53          | 49                              | 46,0                                 | (R)EI120                      | IV                       | -           |
| 260D100/Ogień+ <sup>5) 6)</sup>         | C100+C100             | Ogień Plus                    | 2x12,5                                       | 2x100 | 10,0                                   | 50   | 10,0                                               | 6500                                 | 67         | 64          | 57                              | 46,0                                 | (R)EI120                      | IV                       | -           |
| 260D100/Ogień+                          | C100+C100             | Ogień Plus                    | 2x12,5                                       | 2x100 | 12,0                                   | 50   | 30,0                                               | 6500                                 | 68         | 66          | 61                              | 46,0                                 | (R)EI120                      | IV                       | -           |
| 260D100/WodaOgień+                      | C100+C100             | Woda Ogień Plus               | 2x12,5                                       | 2x100 | 12,0                                   | 50   | 30,0                                               | 6500                                 | 68         | 66          | 61                              | 46,0                                 | (R)EI120                      | IV                       | -           |
| 260D100/Twarda                          | C100+C100             | Twarda                        | 2x12,5                                       | 2x100 | 14,5                                   | 50   | 30,0                                               | 6500                                 | 70         | 69          | 64                              | 57,0                                 | (R)EI120                      | IV                       | ●           |
| 260D100/Hydro                           | C100+C100             | Hydro                         | 2x12,5                                       | 2x100 | 12,0                                   | 50   | 50,0                                               | 6500                                 | 68         | 66          | 61                              | 49,0                                 | (R)EI120                      | IV                       | ●           |
| 260D100/Cicha                           | C100+C100             | Cicha                         | 2x12,5                                       | 2x100 | 14,5                                   | 50   | 30,0                                               | 6500                                 | 70         | 69          | 64                              | 57,0                                 | (R)EI120                      | IV                       | -           |

<sup>1)</sup> Maksymalna wysokość wg opinii technicznej ITB 1060/11/R12NK.<sup>2)</sup> Europejska Ocena Techniczna ETA 15/0301. W przypadku większych wymagań w zakresie maksymalnych wysokości dopuszcza się zastosowanie zagęszczenia konstrukcji nośnej do 400mm i 300mm.<sup>3)</sup> W pomieszczeniach o wilgotności względnej powietrza do 85% w sekcjach narożnych na intensywne działanie wody zaleca się stosowanie płyt gipsowych z włóknami Nida Hydro (płaszczyzny poziome i pionowe w okolicach wanny, prysznic itp.)<sup>4)</sup> Możliwość zamiany na płytę Nida Woda typ H2.<sup>5)</sup> Możliwość zamiany na płytę Nida Woda Ogień Plus typ DFH2.<sup>6)</sup> Izolacyjność akustyczna oszacowana na podstawie symulacji w programie INSUL.

Systemy ogniochronnych ścian działowych w technologii Siniat pełnią funkcję przegród ppoż przy obustronnym działaniu ognia.

ZUŻYCIE MATERIAŁÓW NA 1M<sup>2</sup> ŚCIAN DZIAŁOWYCH W SYSTEMIE NIDA ŚCIANA

| Nazwa materiału                               | J.m.           | Typ systemu Nida Ściana          |                    |                  |                                |                                  |                                  |                    |                        |                    |                   |                   |      |
|-----------------------------------------------|----------------|----------------------------------|--------------------|------------------|--------------------------------|----------------------------------|----------------------------------|--------------------|------------------------|--------------------|-------------------|-------------------|------|
|                                               |                | 260D100/<br>Expert <sup>4)</sup> | 260D100/<br>Expert | 260D100/<br>Woda | 260D100/<br>Expert +<br>Ogień+ | 260D100/<br>Ogień+ <sup>3)</sup> | 260D100/<br>Ogień+ <sup>3)</sup> | 260D100/<br>Ogień+ | 260D100/<br>WodaOgień+ | 260D100/<br>Twarda | 260D100/<br>Hydro | 260D100/<br>Cicha |      |
| Zużycie materiału na 1m <sup>2</sup>          |                |                                  |                    |                  |                                |                                  |                                  |                    |                        |                    |                   |                   |      |
| Płyta Nida Expert 12,5 mm                     | m <sup>2</sup> | 4,0                              | 4,0                | -                | 2,0                            | -                                | -                                | -                  | -                      | -                  | -                 | -                 | -    |
| Płyta Nida Woda 12,5 mm                       | m <sup>2</sup> | -                                | -                  | 4,0              | -                              | -                                | -                                | -                  | -                      | -                  | -                 | -                 | -    |
| Płyta Nida Ogień Plus 12,5 mm                 | m <sup>2</sup> | -                                | -                  | -                | 2,0                            | 4,0                              | 4,0                              | 4,0                | -                      | -                  | -                 | -                 | -    |
| Płyta Nida Woda Ogień Plus 12,5 mm            | m <sup>2</sup> | -                                | -                  | -                | -                              | -                                | -                                | -                  | 4,0                    | -                  | -                 | -                 | -    |
| Płyta Nida Twarda 12,5 mm                     | m <sup>2</sup> | -                                | -                  | -                | -                              | -                                | -                                | -                  | -                      | 4,0                | -                 | -                 | -    |
| Płyta Nida Hydro 12,5 mm                      | m <sup>2</sup> | -                                | -                  | -                | -                              | -                                | -                                | -                  | -                      | -                  | 4,0               | -                 | -    |
| Płyta Nida Cicha 12,5 mm                      | m <sup>2</sup> | -                                | -                  | -                | -                              | -                                | -                                | -                  | -                      | -                  | -                 | 4,0               | -    |
| Profil Nida C100                              | mb             | 3,6                              | 3,6                | 3,6              | 3,6                            | 3,6                              | 3,6                              | 3,6                | 3,6                    | 3,6                | 3,6               | 3,6               | 3,6  |
| Profil Nida U100                              | mb             | 1,4                              | 1,4                | 1,4              | 1,4                            | 1,4                              | 1,4                              | 1,4                | 1,4                    | 1,4                | 1,4               | 1,4               | 1,4  |
| Kołek rozporowy Nida                          | szt.           | 1,8                              | 1,8                | 1,8              | 1,8                            | 1,8                              | 1,8                              | 1,8                | 1,8                    | 1,8                | 1,8               | 1,8               | 1,8  |
| Blachowkręty Nida 3,5x25 mm                   | szt.           | 8,0                              | 8,0                | 8,0              | 8,0                            | 8,0                              | 8,0                              | 8,0                | 8,0                    | 8,0                | -                 | -                 | -    |
| Blachowkręty Nida 3,5x35 mm                   | szt.           | 24,0                             | 24,0               | 24,0             | 24,0                           | 24,0                             | 24,0                             | 24,0               | 24,0                   | 24,0               | -                 | -                 | -    |
| Blachowkręty Nida Twarda 4,2x38 mm            | szt.           | -                                | -                  | -                | -                              | -                                | -                                | -                  | -                      | -                  | 32,0              | -                 | 32,0 |
| Blachowkręty Nida Hydro C5 3,5x25 mm          | szt.           | -                                | -                  | -                | -                              | -                                | -                                | -                  | -                      | -                  | -                 | 8,0               | -    |
| Blachowkręty Nida Hydro C5 3,5x41 mm          | szt.           | -                                | -                  | -                | -                              | -                                | -                                | -                  | -                      | -                  | -                 | 24,0              | -    |
| Taśma zbrojąca Nida                           | mb             | 2,8                              | 2,8                | 2,8              | 2,8                            | 2,8                              | 2,8                              | 2,8                | 2,8                    | 2,8                | 2,8               | 2,8               | 2,8  |
| Taśma izolacji akustycznej Nida               | mb             | 1,2                              | 1,2                | 1,2              | 1,2                            | 1,2                              | 1,2                              | 1,2                | 1,2                    | 1,2                | 1,2               | 1,2               | 1,2  |
| Gips szpachlowy Nida Start                    | kg             | 1,2                              | 1,2                | 1,2              | 1,2                            | 1,2                              | 1,2                              | 1,2                | 1,2                    | 1,2                | -                 | -                 | 1,2  |
| Gips szpachlowy Nida Finish                   | kg             | 0,2                              | 0,2                | 0,2              | 0,2                            | 0,2                              | 0,2                              | 0,2                | 0,2                    | 0,2                | -                 | -                 | 0,2  |
| Gotowa masa szpachlowa Hydromix <sup>7)</sup> | kg             | -                                | -                  | -                | -                              | -                                | -                                | -                  | -                      | -                  | 1,4               | 1,4               | -    |
| Wełna mineralna <sup>8)</sup>                 | m <sup>2</sup> | -                                | 2,0                | 2,0              | -                              | -                                | 2,0                              | 2,0                | 2,0                    | 2,0                | 2,0               | 2,0               | 2,0  |

<sup>7)</sup> W przypadku płyt gipsowo-włókowych z włóknami Nida Twarda alternatywnie stosować gips szpachlowy Nida Max.<sup>8)</sup> Zastosowanie wg wymagań. W przypadku zastosowania innego typu materiału izolacyjnego w zakresie grubości i/lub gęstości objętościowej niż wymieniony w specyfikacji technicznej (Nida Systemy Suchej Zabudowy - katalog rozwiązań) wymagany kontakt z odpowiednim Doradcą Technicznym Siniat (szczegółowe mapy regionów dostępne na końcu katalogu). Normy zużycia nie uwzględniają strat materiałowych.Info Nida | 801 11 44 77  
Pracujemy: pn.-pt. w godz. 8:00 – 16:00

www.siniat.pl

Wyszukiwarka systemów Nida  
www.systemynida.plKalkulator systemów Nida  
www.siniat.pl/kalkulatoryPIERWSZE NA RYNKU  
SYSTEMY SUCHEJ  
ZABUDOWY  
OZNAKOWANE CEOdkryj nasz kanał  
Siniat Nida YouTube